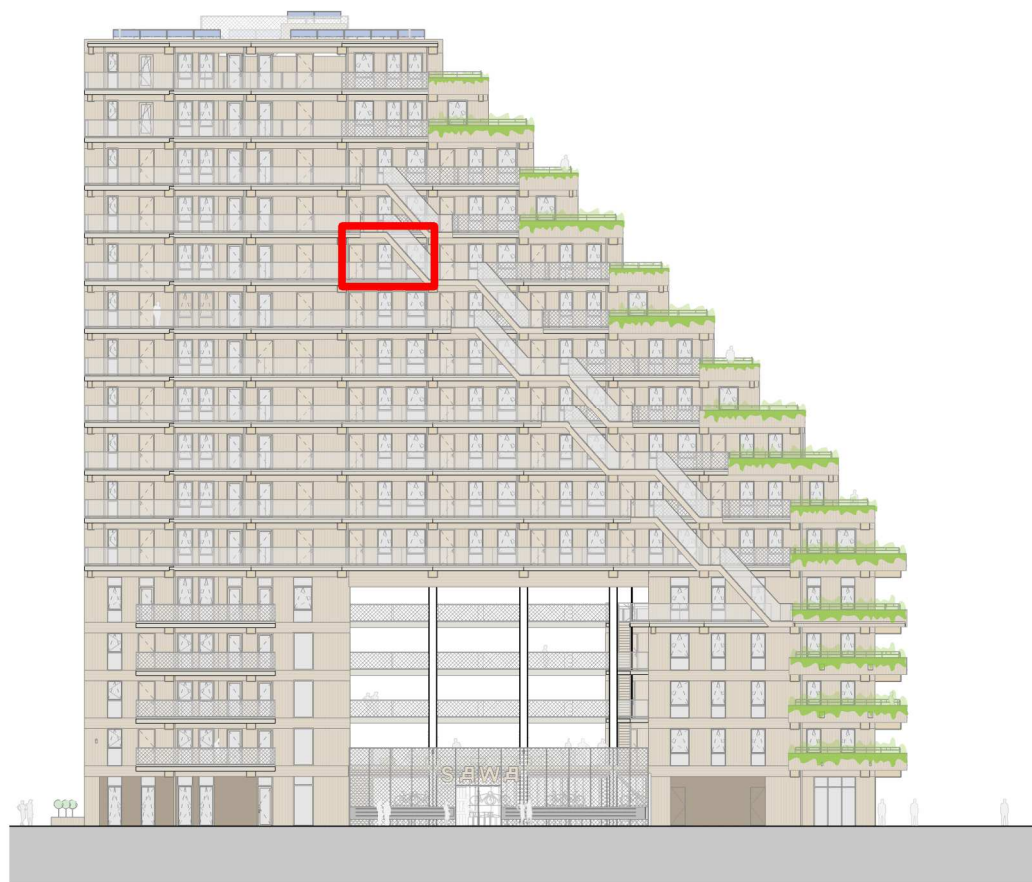




11.03



**noordgevel**

schaal 1 : 500

**DISCLAIMER:**

Plantenbakken en balustrades blijven eigendom van de WE in verband met uniformiteit en het ontzorgen van onderhoud. De woningplattengronden geven de bruto oppervlakte van de balkons en terrassen weer inclusief de plantenbakken en balustrades.

Deze plattegrond is met zorg samengesteld. De omschrijvende teksten, opgenomen oppervlaktetaten en gevelopeningen zijn indicatief en bedoeld om een zo goed mogelijke indruk te geven van de appartementen. De plattegrond is in deze fase nog aan verandering onderhevig. Deze plattegrond is nadrukkelijk geen contractstuk. Maatvoering in centimeters. Elektra, sprinklerkoppen en dergelijke installatieonderdelen staan niet op tekening. Aan dit document kunnen geen rechten worden ontleend.



opdrachtgever:  
**SAWA VOF**

contact:  
**Kettner Makelaardij 010-4526555**  
**www@woneninsawa.nl**

omschrijving:  
**type A**  
**11.03**

oppervlakten:  
woonoppervlak: **75 m<sup>2</sup>**  
buitenruimte: **12 m<sup>2</sup>**

schaal: 1:100



08.10.2020



**woningplattegrond 11.03 - type A**

schaal 1 : 100

**afkortingen:**

**m.k.** meterkast  
**w.m.** opstelplaats wasmachine